

Asistencia sanitaria desde cualquier lugar.



vigíacare

Maletín portátil para telemedicina

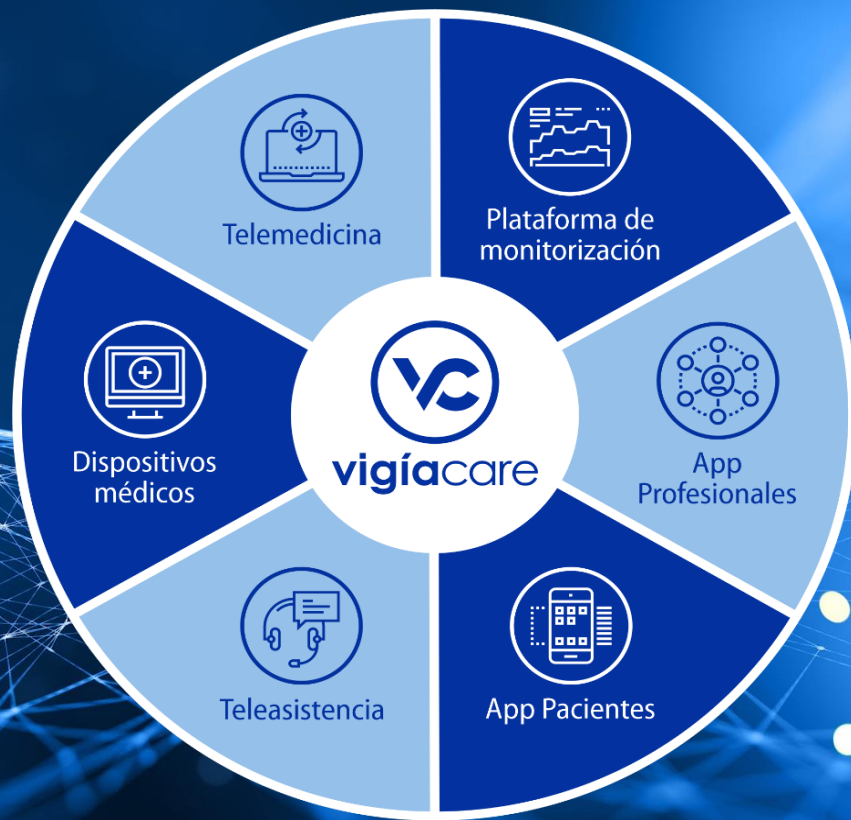
Solución completa para la **telemedicina**

El maletín hace parte del ecosistema Vigíacare, desarrollado para la teleasistencia que combina el software de monitorización Vigíacare y hardware avanzado, convirtiéndolo en una potente herramienta fácil de usar y de transportar que mejora la prestación de servicios sanitarios a distancia en múltiples entornos.



Plataforma integral

La única solución del mercado que cubre todos los escenarios asistenciales de la sanidad pública y privada. Nos destacamos por **integrar la atención primaria y la especializada** de manera completa y eficiente.



- › Sanitario
- › Asistencial
- › Sociosanitario/
Residencias
- › Domiciliario
- › Rural



Llevando la telemedicina a otro nivel



La manera más fácil de diagnosticar, segura y efectiva desde cualquier ubicación.

El maletín portátil Vigíacare ofrece a los profesionales médicos una solución integral y altamente eficaz para diagnosticar en cualquier entorno, marcando un avance significativo en la accesibilidad y la atención de pacientes.



Es una herramienta versátil y fácil de usar que se integra perfectamente con los sistemas de gestión sanitaria o sociosanitaria, convirtiendo el seguimiento y la monitorización de pacientes en una tarea cotidiana y de bajo coste.

Diagnóstico remoto en cualquier situación para cualquier escenario clínico.



EXTRA HOSPITALARIA

consultas, acceso a especialistas en entornos rurales.



INTRA HOSPITALARIA

Post-quirúrgico, hospitalización a domicilio, asistencia domiciliaria y cronicidad.



MEDICINA MILITAR

Diagnóstico remoto y monitorización de fuerzas de seguridad y ejército desplegado.



TRASLADOS

Traslado y transporte de heridos en medio medicalizado con soporte y diagnóstico remoto.



TRIAJE DE HERIDOS

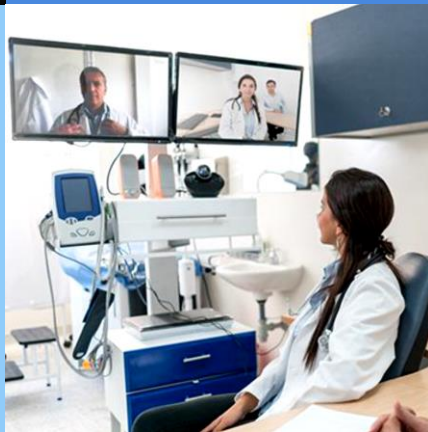
Crisis, catástrofes, rescate.





Llevamos la atención especializada a pueblos de difícil acceso y alejados de centros de salud.

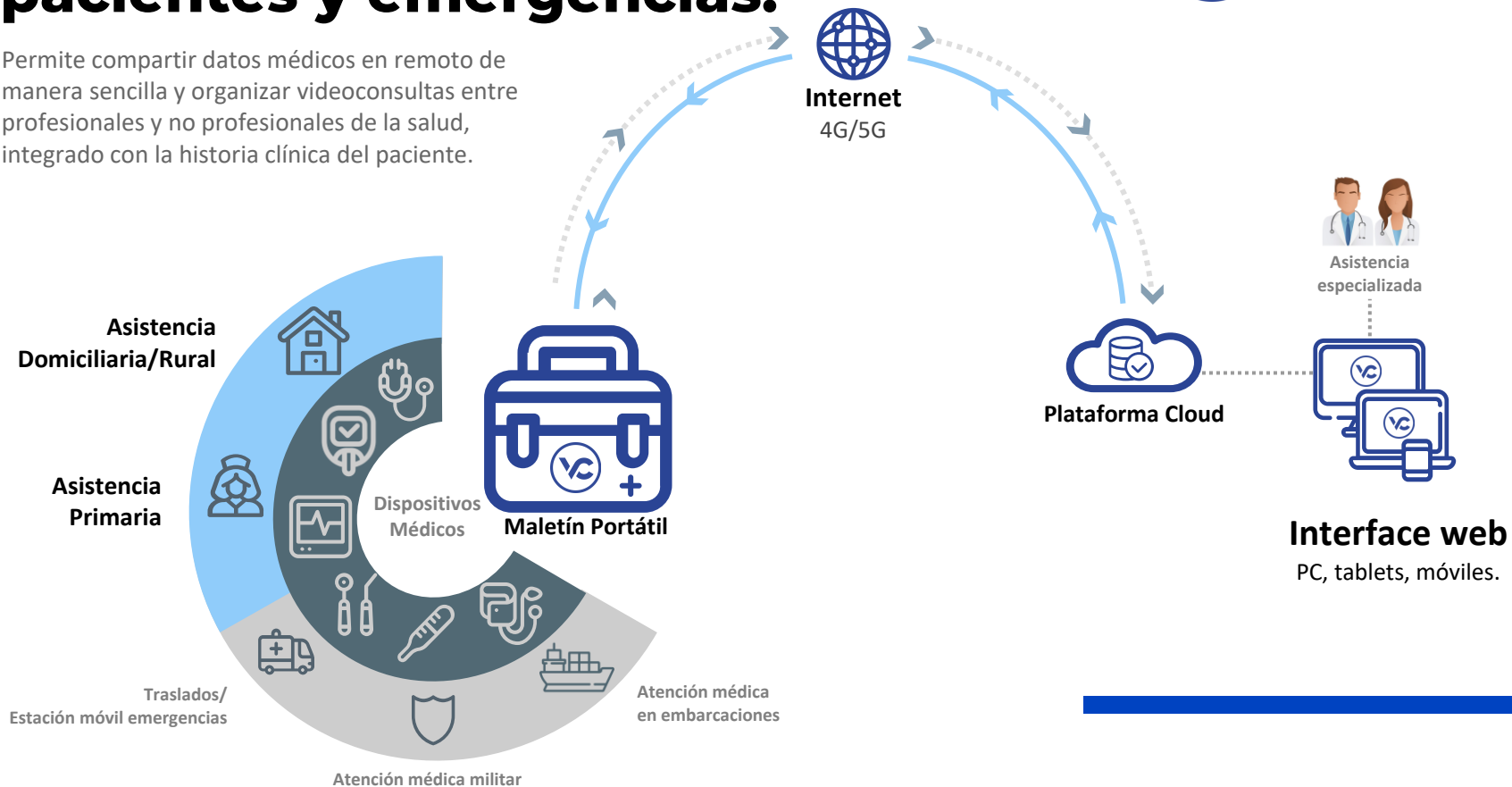
Ahorro en tiempo y costes de traslados.



Diagnóstico de forma remota

Atención domiciliaria de pacientes y emergencias.

Permite compartir datos médicos en remoto de manera sencilla y organizar videoconsultas entre profesionales y no profesionales de la salud, integrado con la historia clínica del paciente.





La **herramienta** imprescindible para **monitorizar y diagnosticar** en cualquier escenario



Seguro

Vigíacare cuenta con protocolos de seguridad y encriptación, protegiendo la información y datos clínicos de los usuarios en todo momento.



Personalizable

El maletín es fácilmente adaptable y personalizable dependiendo de cada especialidad médica y entorno.



Intuitivo

La moderna interfaz de usuario Vigíacare y sus dispositivos médicos son sencillos de utilizar, solo requieren de una formación mínima.

Características del maletín portátil.



PANTALLA TÁCTIL DE 10,8"

Tableta rugerizada resistente a golpes y de gran nitidez para no perder ningún detalle.



AUTONOMÍA

Duración de la batería de más de 8 horas.



MÓVIL PROFESIONAL CON CÁMARA DE ALTA DEFINICIÓN

Realice videollamadas con gran nitidez y minimas latencias.



LIGERO

Fácilmente transportable.



DISPOSITIVOS MÉDICOS

Fácilmente personalizable de acuerdo a la especialidad médica.



MALETÍN CON CERTIFICADO IP-67

Resistente a impactos y polvo.

Equipamiento del maletín portátil.



Personalice el maletín con los dispositivos médicos de acuerdo a cada especialidad médica o entorno.

Posibilidad de integrar más de 10 dispositivos médicos de nivel hospitalario en un único maletín, prestando un servicio de telemedicina avanzada.

	Estetoscopio digital	Otoscopio digital	Pulsioxímetro	Tensiómetro	ECG inalámbrico 12 derivaciones	Espirómetro	Glucómetro	Ecógrafo	Dermatoscopio	Cámara de Exploración General	Temperatura Continua	Termómetro digital
Medicina Interna y Medicina Familiar	✓	✓	✓	✓	✓	✓	✓	✓		✓	✓	✓
Cardiología	✓		✓	✓	✓	✓	✓	✓			✓	✓
Dermatología	✓	✓		✓					✓	✓		✓
Traumatología	✓	✓	✓	✓	✓	✓		✓		✓	✓	✓
Ginecología y Obstetricia	✓		✓	✓	✓		✓	✓		✓		✓
Pediatría	✓	✓	✓	✓	✓		✓	✓		✓		✓
Urología	✓		✓	✓	✓			✓				✓
Oftalmología	✓		✓		✓							
Neumología	✓		✓	✓	✓	✓		✓			✓	✓



Solicite una demo.

Avda. Fuente Nueva, 12. 28703
San Sebastián de los Reyes – Madrid – España.
Tel : +34 916 588 760
marketing@cartronic.es

www.grupocartronic.com

