

Genetec Mission Control

Administración inteligente de incidentes



Sistemas de seguridad que eliminan las dudas

Desde el monitoreo y la detección hasta la resolución y las revisiones, Mission Control le permite administrar cualquier incidente de principio a fin. Proporciona la información y las herramientas para que las organizaciones respondan a las situaciones con confianza y de manera rápida e inteligente.

Sus clientes, visitantes y socios necesitan confiar en su organización y su gente necesita confiar en sus aplicaciones. Mission Control es un sistema de soporte para la toma de decisiones que brinda a los profesionales de seguridad nuevos niveles de visualización, administración de incidentes e inteligencia situacional. Les permite ver todo lo que sucede a simple vista y prepararse para lo inesperado.

Construido sobre la base de Security Center de Genetec, Mission Control soporta miles de eventos por segundo y cientos de miles más durante el transcurso del día. Cuenta con una interfaz intuitiva que le permite a su equipo humano tener una vista inteligente de un incidente a medida que se desarrolla. Esto significa que su equipo humano puede resolver situaciones con mayor rapidez, y tomar decisiones bien fundadas gracias al uso de flujos de trabajo que guían sus respuestas en medio de la crisis.

Con el tiempo, usted contará con la capacidad de utilizar un gran historial de respuestas y acciones, lo que lo ayudará a analizar, aprender y mejorar cada aspecto de su proceso de solución de problemas.

Agobiados ante la cantidad de información y decisiones

Las aplicaciones tradicionales de seguridad no brindan el panorama completo de un entorno. La tarea de identificar qué es un riesgo y qué no lo es se deja en manos de una persona. Los factores humanos como las emociones y el cansancio entran en juego invariablemente. Así también lo hace la dificultad de absorber y correlacionar grandes cantidades de datos que provienen de distintas fuentes. Con frecuencia, esto hace que situaciones más complejas no se detecten.

Mission Control analiza y califica los datos de miles de sensores y dispositivos de seguridad para mostrar la verdadera naturaleza de un incidente. La información que brinda otorga a su equipo humano la capacidad de tratar cualquier posible amenaza.

Al revisar sus procesos, desde la detección y la solución de problemas hasta la auditoría, usted podrá identificar los puntos débiles, adaptarse dinámicamente, crear nuevas mejores prácticas y fortalecer sus defensas.

La necesidad de evolucionar

Los cambios son inevitables, tanto como lo es la resistencia de las personas para aceptarlos. Es normal querer apegarse a lo conocido, pero para mantenerse al frente es necesario anticiparse a lo que viene. La migración a nuevos sistemas puede ser dolorosa, pero el dolor de no hacerlo puede ser incluso mucho peor.

Desde Chicago hasta Shanghái, las organizaciones se están alejando de la administración de alarmas, el monitoreo de eventos y la seguridad básicas. Las situaciones complicadas requieren conocimiento profundo de la información y de aplicaciones sofisticadas que ayuden a los operadores a trabajar de manera más efectiva y eficiente.

Casi toda organización ha sufrido una violación de seguridad en algún momento. Mission Control permite que los operadores tomen el control de las situaciones problemáticas a medida que se desarrollan. Esto los ayuda a priorizar las amenazas y los incidentes más significativos y elimina las emociones de la ecuación brindando asistencia desde la respuesta hasta la solución del problema.

Resuelva situaciones más rápido

Mantener procesos eficientes en cada parte de una organización implica un gran desafío. Aun las configuraciones más precisas tienen algunas deficiencias; es probable que existan áreas que se puedan mejorar. Mission Control está diseñado para subsanar esas deficiencias.

La capacidad de solucionar situaciones rápidamente es de gran valor para cualquier organización. Simplificar la administración de incidentes permite que las personas tomen decisiones más inteligentes. Esto significa que los entornos con instalaciones múltiples, como los aeropuertos o los campus universitarios, se pueden administrar de un modo relativamente simple.

Con Mission Control, usted también obtendrá una mejor comprensión acerca de su personal, sobre en qué áreas sobresalen y en cuáles necesitan capacitación adicional. El resultado es un equipo capaz de responder en forma rápida y consistente a incidentes de la manera adecuada, usando flujos de trabajo planificados que se basan en procedimientos operativos estándar.

Visualización de situaciones mediante un solo panel de cristal

No es necesario navegar o buscar información. Desde el desencadenamiento hasta la resolución, todo lo que aparece en la pantalla está al alcance mediante la inteligencia situacional que cobra vida con el uso de tecnología de mapeo intuitiva.

Al planificar, filtre las distracciones innecesarias, personalice sus prioridades, y defina los procedimientos y flujos de trabajo automatizados que guían las respuestas.

Durante el monitoreo, se le indica al operador la ubicación de un incidente con mapas interactivos. Los procedimientos operativos estándar aparecen de manera dinámica a medida que son necesarios. Los videos relacionados ayudan a crear un panorama más claro de la situación. Los mapas muestran los datos en tiempo real, y los incidentes pasados y actuales indican las tendencias emergentes y los puntos de conflicto.

Luego, puede reconstruir y revisar cada paso. Exporte los datos sin procesar para crear informes detallados que usted puede compartir con las partes interesadas internas y externas, y así investigar los incidentes con mayor detalle.

Mission Control en aeropuertos

En un día común y corriente, se activan miles de alarmas en un aeropuerto. Proviene de distintas fuentes, desde un zorro que cruza una cerca perimetral hasta una alarma EAS (por sus siglas en inglés, vigilancia electrónica de artículos) en una tienda minorista. Una sola activación no siempre señala una amenaza real. Démosle un vistazo más de cerca.



\$142,5 mil millones

Ingresos a nivel mundial de la industria de aeropuertos
Estadísticas de aeropuertos de ACI (por sus siglas en inglés, Consejo Internacional de Aeropuertos), 2015

2.500

Violaciones de seguridad cada año
Datos de la TSA (por sus siglas en inglés, Administración de Seguridad en el Transporte) de 2009-2015

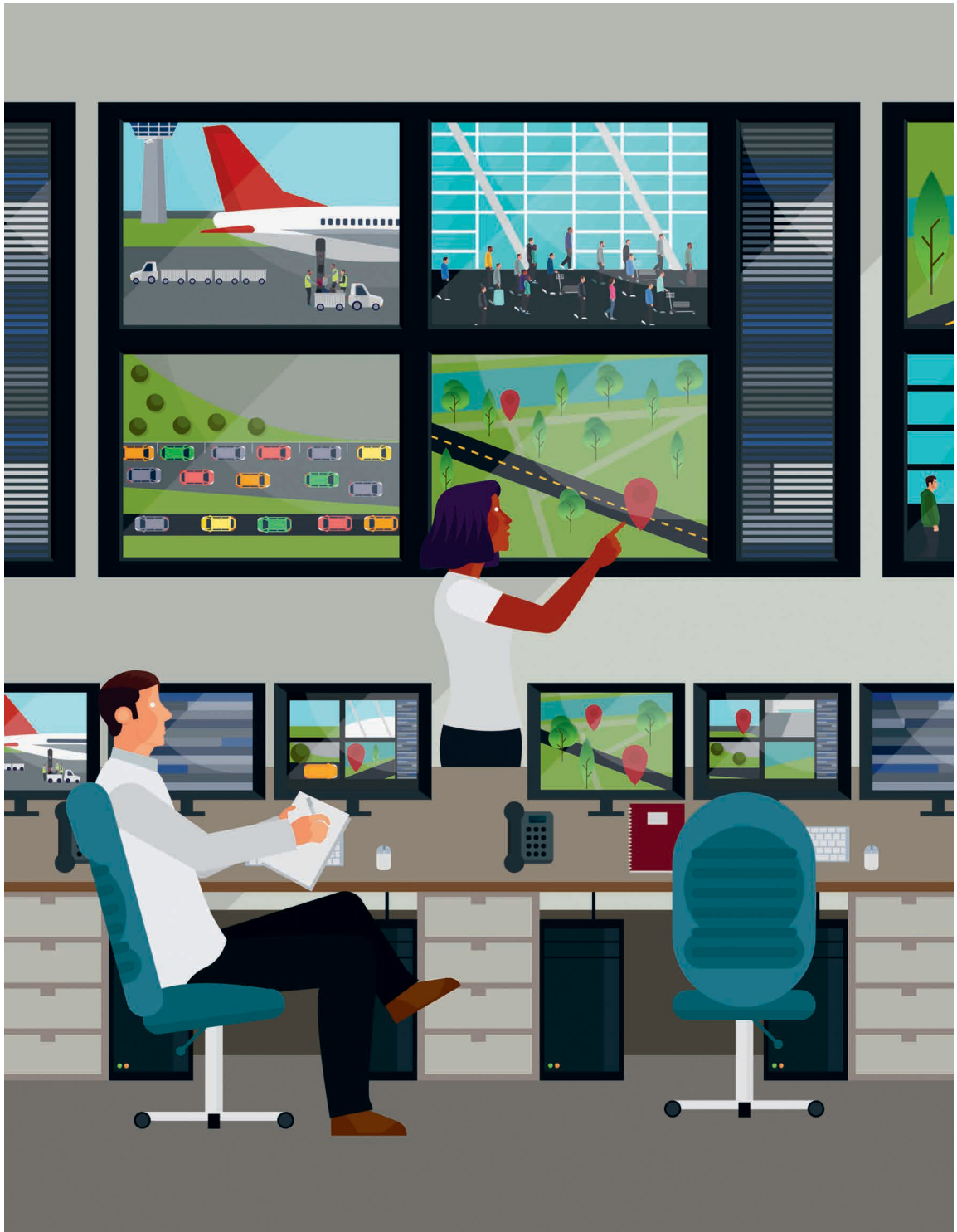
En el área donde se recoge el equipaje, existe una alarma de salida de emergencia que se activa con frecuencia. Se ha activado más de 150 veces en solamente una semana. Cada vez que esto sucede, se envía a uno de los miembros del equipo de seguridad para que investigue. Cada vez que el equipo de seguridad llega al área, descubren que la alarma se activó porque una persona se recostó sobre la puerta mientras esperaba que apareciera su equipaje en la cinta transportadora. El equipo sabe que es muy probable que se trate de falsas alarmas, pero tienen la obligación de investigar el hecho. Si bien ya se han vuelto indiferentes ante la alarma, no tienen manera de saber con certeza si se trata de un falso positivo. Existe un elemento de duda y esto desgasta los recursos.

“Una activación no siempre indica una amenaza real”.

Eliminar la alarma no es una opción, ya que la puerta conduce a un área restringida de emergencias. Si una persona pasara sin ser detectada, esto podría producir una violación de seguridad de gran envergadura.

Con la ayuda de Mission Control, el equipo identificó el peligro. Las cámaras, los sensores de movimiento y de puertas existentes se optimizaron para que detecten solamente las violaciones de seguridad reales. La información adicional ayudó a determinar con exactitud cuándo se requería una respuesta. Las falsas alarmas se continuaron registrando, pero





el personal de seguridad ahora solamente se enviaba cuando la puerta se abría y alguien cruzaba el umbral. Esto permitió que el equipo manejara su tiempo y sus recursos de forma más inteligente.

Además de brindar protección contra amenazas potencialmente importantes, Mission Control también complementa las tareas diarias y de rutina como el mantenimiento. Por ejemplo, cuando una cámara del aeropuerto falla varias veces en un día, lo que indica signos de problemas inminentes, se activará un incidente. El equipo de mantenimiento, entonces, lo puede investigar. Serán guiados por los pasos que deben tomar para reparar o reemplazar la cámara dañada.

“Mission Control soporta miles de eventos por segundo y cientos de miles más durante el transcurso del día”.

Esta es apenas una muestra de algunos de los modos en los que una organización puede verse beneficiada al contar con un sistema de soporte para la toma de decisiones instalado. Desarrollado en conjunto con dos importantes aeropuertos, Mission Control soporta miles de eventos por segundo y cientos de miles más durante el transcurso del día.

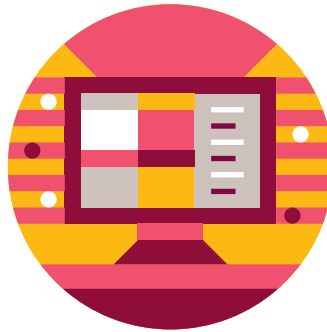
6,1 %

Aumento de pasajeros en los 20 aeropuertos más concurridos del mundo
Estadísticas de aeropuertos de ACI (por sus siglas en inglés, Consejo Internacional de Aeropuertos), 2015

7 mil millones

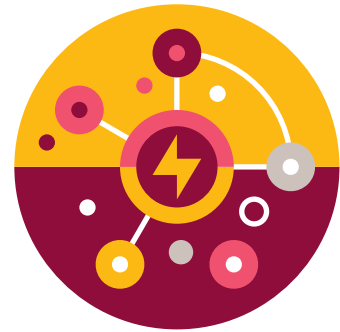
Duplicación de la cantidad de pasajeros aéreos para 2034
Predicción de crecimiento de la IATA (por sus siglas en inglés, Asociación Internacional de Transporte Aéreo), 2015

El ciclo de vida de un incidente



Recopilación de datos escalables

La información de miles de sensores, dispositivos y aplicaciones se captura en tiempo real.



Análisis automatizado

Se detecta un patrón de varias activaciones, lo que hace que se inicie un incidente.

Desde el monitoreo y la detección hasta la resolución y las revisiones, Mission Control le permite administrar un incidente de principio a fin. Defina los tipos y las categorías de incidentes que funcionan para su organización, y genere respuestas para cada posible amenaza o situación.



Percepción situacional mejorada

La poderosa visualización muestra la situación a medida que se desarrolla en un mapa dinámico.



Administración de incidentes

Una respuesta dirigida por flujos de trabajo brinda asistencia y procedimientos paso a paso para solucionar el incidente.



Generación de informes y revisiones

Luego de la resolución, se realiza una auditoría del incidente para comprender la información las cuales conducen a mejoras operativas.

Un sistema que se ajusta a su organización

Con Mission Control, usted puede preparar a su negocio para incidentes de rutina y amenazas imprevistas. Defina su estrategia de respuesta y sus planes de contingencia por adelantado creando categorías únicas de incidentes, criterios de activación de múltiples capas y respuestas automáticas del sistema. Gracias a los flujos de trabajo automatizados para cada incidente, cada paso está cubierto. Con un poderoso sistema de soporte para la toma de decisiones como base, usted puede prescindir de los procesos impresos en papel para asegurarse que está cumpliendo tanto con las prácticas externas como las internas.

**Sede Corporativa
Genetec Inc.**
2280 Alfred-Nobel Blvd.,
Suite 400
Montréal QC H4S 2A4
Canadá
Número gratuito: +1 866 684 8006
Canadá y EE.UU.:
Tel.: +1 514 332 4000
genetec.com

**Contacto para las empresas sobre
Mission Control:**
Zebedeo Peña
zpena@genetec.com
Tel.: +1 805 252 5869
genetec.com/missioncontrol

© Genetec Inc., 2016
Genetec y el logotipo de Genetec son marcas registradas de Genetec Inc.; es posible que estén registradas o en trámite en varias jurisdicciones.

Todas las imágenes se utilizan con fines ilustrativos solamente

**Mission Control de Genetec
fortalecerá a su personal
de seguridad, le ayudará
a resolver incidentes más
rápidamente y le permitirá
mejorar continuamente
su inteligencia situacional.**



Avda. Fuente Nueva, 12. 28703 San Sebastián de los Reyes – Madrid – España.
Tel.: +34 916588760. Fax.: +34 916588769
marketing@Cartronic.es
www.grupocartronic.com
www.linkedin.com/company/Cartronic-group

genetec.com/missioncontrol